

# WATO Kasse voll integriert in PROFFIX

**WATO**Kasse

*Einfach einkassieren. Die WATO Kasse ist eine vollständig in PROFFIX integrierte Kassensoftware. Zusammen sind sie das ideale Gesamtpaket für Detailhandelsgeschäfte, die eine effiziente und einfache Lösung für ihre Administration suchen.*

Im Mittelpunkt der Entwicklung der WATO Kasse stand eine einfache und intuitive Bedienung, um auch in hektischen Momenten ein effizientes Kassieren zu ermöglichen. Die Lösung ist für den Einsatz mit einem Touchscreen-Monitor optimiert, wodurch alle Eingaben mittels Berührungen direkt am Bildschirm erfolgen. Zur einfacheren Erfassung lässt sich am Bildschirm eine Tastatur einblenden. Alternativ können Eingaben auch per Maus und Tastatur erfolgen. Ein Barcode-Scanner erleichtert die Warenerfassung zusätzlich und zeigt Artikel und Preise im System übersichtlich an. Hat der Kunde etwas vergessen, kann der aktuelle Verkaufsvorgang einfach parkiert

und später wieder aktiviert werden. In der Zwischenzeit ist es möglich, weitere Kunden an der Kasse zu bedienen. Ein zusätzliches Plus der WATO Kasse: Die Preise können in einer beliebigen Fremdwährung angezeigt und gedruckt werden. So lässt sich beispielsweise der Betrag auf Knopfdruck in EURO ermitteln.

#### **Ein perfektes Doppel**

Alle in PROFFIX eingetragenen Artikel werden automatisch in die WATO Kassenslösung übernommen. Dies erlaubt eine zentrale Artikelstammpflege in PROFFIX, wobei alle Preise und Spezialpreise stets aktuell im Kassensystem zur Verfügung stehen. Ebenfalls

zentral verwaltet und ausgebucht werden noch nicht bezahlte Belege. Das heisst, ist ein Betrag offen, wird dieser vom Kassensystem angezeigt und kann bei Bezahlung direkt ausgeglichen werden. Umgekehrt können an der Kasse erfasste Belege als offene Rechnungen oder als Lieferscheine in PROFFIX übertragen werden.

Dabei werden Kassenumsatz und Lagerbestand automatisch nachgeführt. Die Verarbeitung von Seriennummern erfolgt beim Verkauf ebenfalls direkt über die Kasse. Zudem lassen sich der Lagerort und der Lagerausgang über das WATO Kassensystem anzeigen.

#### **VORTEILE**

- Optimiert für Touchscreen-Monitore
- Kompatibel mit gängiger Kassenshardware
- Integration von Kartenleser
- Frei definierbare Schnelltasten
- Verkaufsvorgang parkieren
- Mehrere Zahlungsarten pro Verkauf
- Offline-Betrieb bei Netzwerkausfall

#### **VOLL INTEGRIERT IN PROFFIX**

- Zentrale Datenpflege in PROFFIX (Preise, Adressen, Lager)
- Kundenerfassung an der Kasse
- Bezahlung offener Debitoren über die Kasse
- Erstellung von Debitoren-Rechnungen oder von Lieferscheinen über die Kasse
- Mandantenfähig



## WATO Kasse voll integriert in PROFFIX

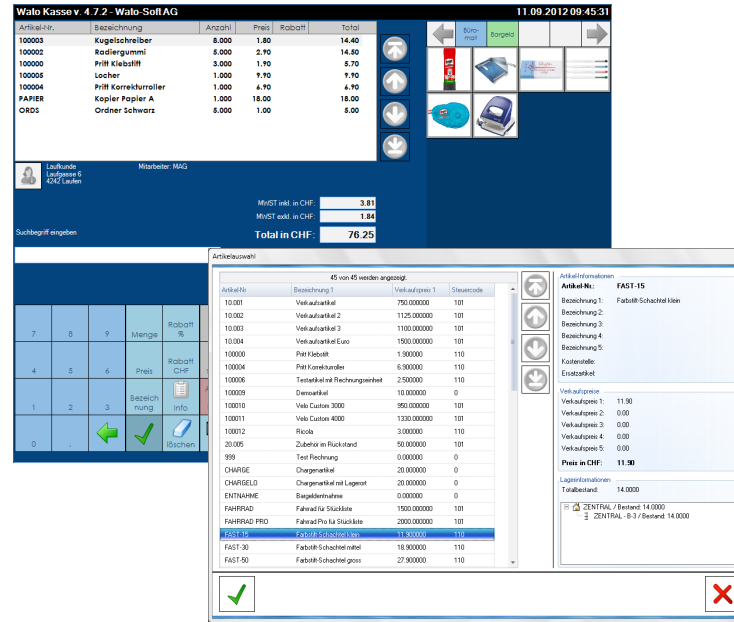
### Der Dritte im Bund

WATO-SOFT AG hat mit NOVOPOS AG, die sich auf den Vertrieb von Kassensystemen und -zubehör spezialisiert hat, passende Systeme für die WATO Kasse evaluiert. NOVOPOS AG vertritt über zehn Hersteller von Kassensystemen und -peripherien auf dem Schweizer Markt.

### Hardware zur Software

Die WATO Kasse unterstützt windowskompatible Kassensysteme und -zubehör wie:

- Touchscreen
- Barcode-Scanner
- Quittungsdrucker
- Kassenschublade
- Kundenanzeige
- Handling von Kundenkarten
- EFT/POS-Terminal
- USV-Systeme



**NOVOPOS AG** ist ein inhabergeführtes Unternehmen mit Hauptsitz und Zentrallager in Wollerau SZ. Die Informatikanforderungen von Point-of-Sale und/oder Front-End-Installationen sind komplex und vielfältig. Mit über zehn Herstellervertretungen – teilweise sogar exklusiv für den Schweizer Markt, vertreiben sie qualitativ hochstehenden Hardwareprodukte für moderne Kassensystemlösungen. [www.novopos.ch](http://www.novopos.ch)

**WATO-SOFT AG** – der Name steht seit bald 25 Jahren als Markenzeichen für kompetente Beratung, Einführung und Betreuung von betriebswirtschaftlichen Lösungen. Die WATO Kasse, das Eigenprodukt der WATO-SOFT, ist bereits vielfach bewährt. Als PROFFIX Primus-Partner kennt WATO-SOFT PROFFIX bestens, was die Basis einer erfolgreichen Integration der WATO Kasse ist. [www.wato-soft.ch](http://www.wato-soft.ch)

**PROFFIX Software AG** ist ein Schweizer Softwareunternehmen mit Sitz im sanktgallischen Wangs und einer Filiale in Wetzikon. Mit PROFFIX lassen sich sämtliche betriebswirtschaftliche Prozesse eines Unternehmens über eine zentrale Datenbank steuern. Die KMU-Software ist branchenunabhängig, modular aufgebaut und bietet ein attraktives Preis-Leistungs-Verhältnis. [www.proffix.net](http://www.proffix.net)

### Alles aus einer Hand

Die WATO Kasse wird von den PROFFIX Vertriebspartnern eingerichtet und betreut: [www.proffix.net/partner](http://www.proffix.net/partner)

So haben Sie als Kunde, einen vertrauten Ansprechpartner, der Ihre Installation und Wünsche kennt.